

PROagri

POUR VOUS. AUJOURD'HUI. ET DEMAIN

TRANSMISSION

un panel de
prestations
pour vous
accompagner
au mieux dans
votre **projet**





Faire le point sur son projet de transmission



Public

Vous êtes chef d'exploitation ou propriétaire et vous aimeriez transmettre votre ferme en partie ou en totalité.



Objectif

Vous souhaitez :

- Être accompagné dans l'élaboration et la mise en place de votre projet de transmission.
- Bénéficier d'un accompagnement individuel et personnalisé



Tarif

Gratuit (pris en charge par la région Auvergne Rhone-Alpes dans le cadre du Point Accueil Transmission ou du dispositif concrétisation transmission)



Durée

De un à trois rendez-vous selon le projet



Audit de transmission : préciser les conditions de transmission



Public

Vous êtes agriculteur à la recherche d'un repreneur ou d'un associé

Vous êtes propriétaire de biens agricoles à la recherche d'un repreneur



Objectifs

Vous souhaitez :

- Connaître les atouts et les contraintes de votre exploitation
- Mettre en valeur le potentiel de votre outil de production pour un repreneur / associé
- Réfléchir à un fonctionnement sociétariat et aux conditions d'accueil d'un associé
- Estimer la valeur de l'entreprise ou des parts sociales de la société.



Tarif

- Audit classique : 1250€ HT
- Audit approfondi : 1875€ HT (incluant selon les besoins : cartographie du foncier, estimation des bâtiments, estimation de la valeur locative du foncier...)
- Audit à la carte : sur devis

80% du montant HT peut être financé dans le cadre d'aides publiques sur les audits classiques et approfondis



Durée

- Deux rendez-vous : visite de l'exploitation et restitution orale de l'audit
- Intervention d'un conseiller expert en fonction de vos besoins
- Délais de réalisation : 3 mois

Le Répertoire Départ Installation : Rechercher un repreneur



Public

- Vous êtes agriculteur à la recherche d'un repreneur, ou d'un associé
- Vous êtes propriétaire de biens agricoles à la recherche d'un repreneur



Objectifs

Vous souhaitez :

- Diffuser votre proposition de transmission auprès de porteurs de projet de l'Isère et de la France entière
- Être accompagné dans les mises en relation avec les candidats pour les informer et les sélectionner



Tarif

Gratuit si réalisation d'un audit de transmission avec la Chambre d'agriculture de l'Isère.
250€ HT sans audit



Durée

Inscription au répertoire valable deux ans, renouvellement gratuit jusqu'à aboutissement de la recherche.

Le stage test : Préparer la reprise de l'exploitation ou tester l'entente avec ses futurs associés



Public

- Vous êtes agriculteur et vous avez trouvé un repreneur ou un associé potentiel



Objectifs

Vous souhaitez :

- Bénéficier d'un tuilage avec le repreneur / tester l'entente entre futurs associés
- Favoriser l'ancrage territorial de son repreneur ou de son futur associé
- Permettre d'affiner les conditions de reprise ou d'association et préparer le projet d'installation



Tarif

Gratuit : contact préalable avec l'assistante référente stage ou le conseiller du secteur.
Assurance complémentaire à prévoir



Durée

- Stage d'une durée maximum de 12 mois pour les individuels et 15 mois pour les sociétés
- Suivi du stage par un conseiller (rendez-vous physique et/ou téléphonique)

Transmettre son entreprise agricole : se préparer à la fin d'une histoire et le début de nouveaux projets !



La transmission de votre entreprise à un nouvel entrepreneur marquera l'aboutissement d'un projet professionnel et d'un investissement personnel. Chaque projet de transmission est unique et vous devrez vous accorder le temps de réflexion nécessaire pour clarifier vos objectifs et préparer sereinement vos projets futurs. La préparation de votre transmission sera un processus long et complexe : anticipation et motivation sont des conditions nécessaires.

Les conseillers transmission de la Chambre d'Agriculture de l'Isère restent à votre disposition pour vous accompagner et vous orienter vers les bons partenaires.

Les facteurs de réussite :

- J'anticipe mon projet de transmission (à partir de 55 ans)
- J'associe mon entourage à ma réflexion
- Je choisis un accompagnement adapté à mes besoins
- Je maintiens l'entreprise dans un état de transmissibilité
- Je définis un prix juste et acceptable pour les deux parties
- Je transmets mes savoir-faire et favorise l'insertion de mon reprenneur dans son nouvel environnement

Vos interlocuteurs



POINT ACCUEIL TRANSMISSION

Nathalie FORT

Assistante transmission, PAT, référente stage

04 76 20 68 05

nathalie.fort@isere.chambagri.fr



Audrey PANGOLIN

06 82 57 68 82

audrey.pangolin@isere.chambagri.fr

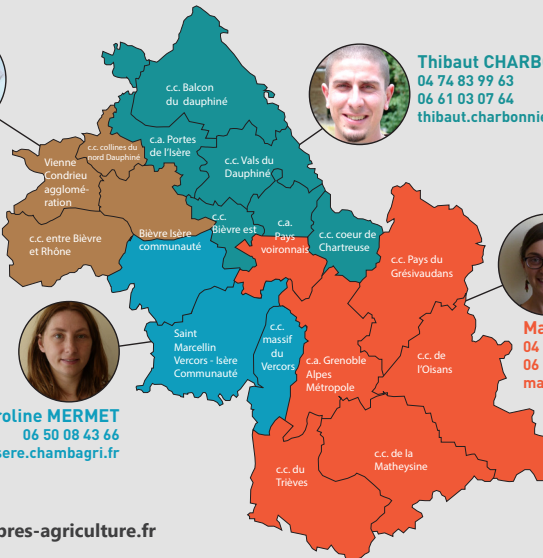


Thibaut CHARBONNIER

04 74 83 99 63

06 61 03 07 64

thibaut.charbonnier@isere.chambagri.fr



Anne Caroline MERMET

06 50 08 43 66

annecaroline.mermet@isere.chambagri.fr



Marion CANAUD

04 76 20 67 70

06 89 95 35 58

marion.canaud@isere.chambagri.fr



www.isere.chambres-agriculture.fr