



PAPI des 4 Vallées



Syndicat isérois
des rivières
Rhône aval



Vulnérabilité agricole aux risques d'inondation



C'est quoi un PAPI ?



Un outil technique et financier portés par les collectivités territoriales pour **mieux agir** face aux risques d'inondation.

7 Axes pour une gestion intégrée des inondations. Une mise en œuvre en 2 temps

PROGRAMME DE PRÉVENTION DES INONDATIONS
7 AXES POUR MIEUX ANTICIPER ET GERER LES RISQUES LIÉS AUX CRUES

- 1 Amélioration de la connaissance et de la conscience du risque.
- 2 Surveillance et prévision.
- 3 Alerte et gestion de crise.
- 4 Prise en compte du risque inondation dans l'urbanisme.
- 5 Réduction de la vulnérabilité des biens et des personnes.
- 6 Ralentissement des écoulements.
- 7 Gestion des ouvrages de protection hydraulique.

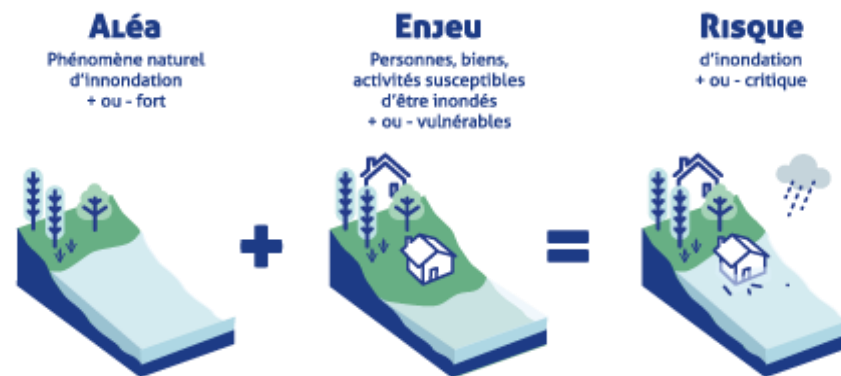
PAPI d'intention	PAPI complet
Un programme d'études pour définir les besoins du territoire et préparer la mise en œuvre de la stratégie face aux risques d'inondation.	Déploiement du Programme de prévention et réalisation des travaux de protection.

Pourquoi un PAPI ?



L'aléa devient un **risque** lorsqu'il y a des enjeux et qu'il provoque des pertes ou des dommages

Des évènements récents et fréquents ont montré la **vulnérabilité** du territoire : 2007, 2008, 2013, 2014, 2018, 2021 ...



Comment agir face au risque inondation ?



Engager des **études de connaissance** pour acquérir une analyse des risques d'inondation actualisée.

→ Schéma d'aménagement hydraulique des 4 Vallées



Déployer un **programme de prévention** à la gestion du risque inondation

→ Formations à la gestion de crise

→ Réduction de la vulnérabilité



Réaliser des **travaux de protection** face aux risques d'inondation

→ Après labélisation du PAPI complet en 2026

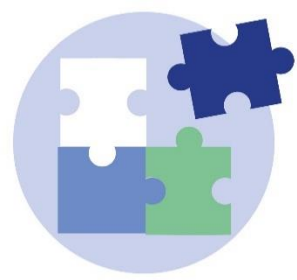


Schéma d'aménagement hydraulique du bassin versant des 4 Vallées



- Une étude globale de gestion des inondations en **4 phases**



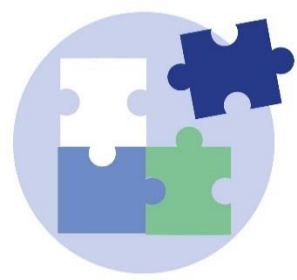
Phase 1

→ Cartes des **zones inondables** pour les phénomènes de débordement de cours d'eau et ruissellement

Phase 2

→ Cartes des **enjeux impactés par les inondations** (bâti, entreprises, agricole, réseaux divers...)

Phase 3 - en cours



Résultats du diagnostic de vulnérabilité



Enjeux impactés en zones inondables:

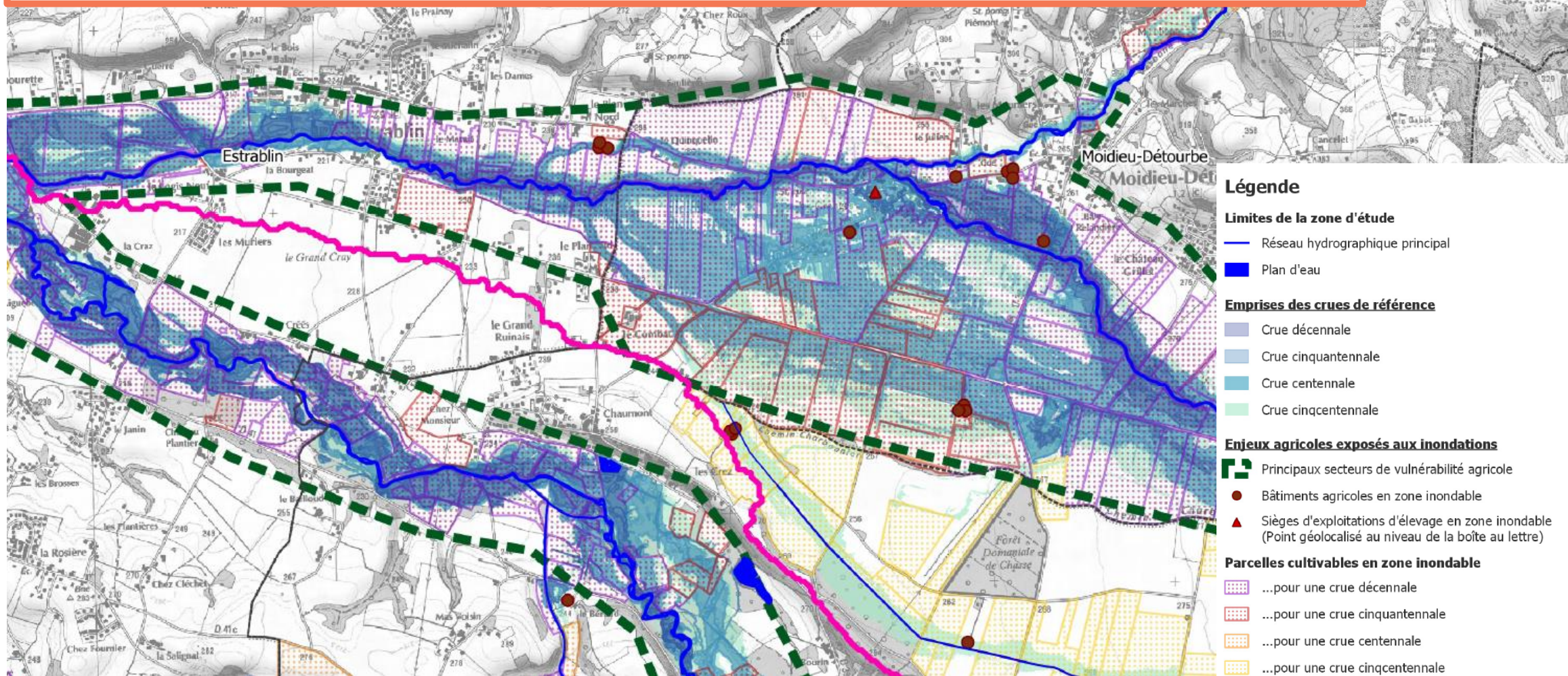
- Batiments agricoles
- Terres cultivables
- Bétail (siège d'exploitation d'élevage)

Pour une crue d'occurrence centennale - Q100 - , les enjeux agricoles exposés au risque d'inondation par débordement de cours d'eau du BV des 4 Vallées sont :

- 52 bâtiments agricoles exposés
- 9 sièges d'exploitation d'élevage exposés
- 1 121 K€ de dommages aux parcelles agricoles

MOIDIEU DETOURBE ESTRABLIN EYZIN PINET - Principal secteur de vulnérabilité du BV

- 40% du total des montants de dommages calculés
- Plusieurs dizaines de bâtiments agricoles dont 3 dès la Q10
- Au moins 1 siège d'exploitation d'élevage





Programme de prévention à la gestion des risques d'inondation



- ♦ Réalisation de **diagnostics de vulnérabilité**, en partenariat avec la Chambre d'agriculture de l'Isère

→ Montage de la démarche en cours

→ Si, intéressé merci de contacter le SIRRA et l'animatrice du PAPI 4 Vallées

Emmanuelle TACHOIRES, emmanuelle.tachaires@sirra.fr





Travaux de protection contre les inondations



- **3 Scénarios de protection** des personnes et des biens contre les inondations

Démarche en cours avec analyse des impacts hydrauliques, économiques et environnementaux

→ Présenté aux instances techniques et politiques en **Novembre 2023**

- **Partenariat en cours avec la Chambre d'agriculture de l'Isère**

→ Formalisation d'un **protocole d'indemnisation**

